

Naturbasierte Lösungen zum erfolgreichen Wassermanagement

Wasserrückhalt mithilfe der Natur

UFT, 18.11.2025, Alfred Grand, GRAND FARM

VERMIGRAND

Naturprodukte GmbH





GRAND FARM

GRAND FARM für Forschung und Demonstration: 90 ha regenerative Landwirtschaft, Absdorf





GRAND GARTEN



GRAND FARM

Forschungsschwerpunkte:



1: BODENGESUNDHEIT

2: AGROFORST



3: MARKTGÄRTNEREI





GRAND FARM

Ziele der GRAND FARM:

- **Zukunftsfähige Lebensmittelproduktionssysteme finden**
- **Auf der GRAND FARM etablieren**
- **Gemeinsam mit Stakeholdern systemisch erforschen**
- **Ergebnisse demonstrieren**
- **Impact generieren**



GRAND FARM

Naturbasierte Lösungen für Wasserrückhalt:

- Bodengesundheit und Regenwürmer
- Mulch und Kompost
- Begrünungsmanagement
- Bodenbearbeitung und Technik:
- Roller-Crimper
- Agroforst
- Marktgärtnerei

Bodengesundheit und Regenwürmer:

- Lebendverbauter Bodenkrümel, Aggregatsstabilität
- Regenwurmröhren
- Humusaufbau
- Drilosphäre
- Rhizosphäre
- Biodiverse Mikrobiologie
- Luftporenvolumen
- Wasserinfiltration
- Aktiver Hochwasserschutz



Mulch und Kompost:

- Regenwurmförderung
- Verdunstungsschutz
- Bodentemperatur im Sommer
- Bodengare



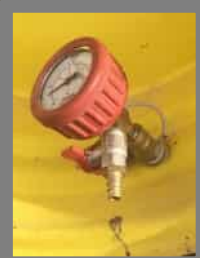
Winterbegrünung:

- Bodengesundheit
- Kohlenstoffpumpe
- Erosionsschutz
- Schutz vor Nährstoffverlusten
(Kontamination Grundwasser)



Bodenbearbeitung und Technik:

- Wenig Bodenverdichtung durch aufgesattelte Maschinen
- Kleine Traktoren
- 0.6 bar Luftdruck
- Geringe Bearbeitungstiefe, -intensität und -anzahl
- Wurzelkanäle bleiben bestehen



Roller-Crimper

- Verdunstungsschutz
- Begrünungseffekt bleibt länger bestehen
- Wasserinfiltration
- Bodentemperatur
- Erosionsschutz
- Nährstoffverluste minimiert
- Weniger Umweltverschmutzung



Agroforst:

- Windschutz
- Reduzierte Verdunstung
- Wasserinfiltration
- Aktive Wasserverdunstung
- Kühlung
- Biotische Pumpe



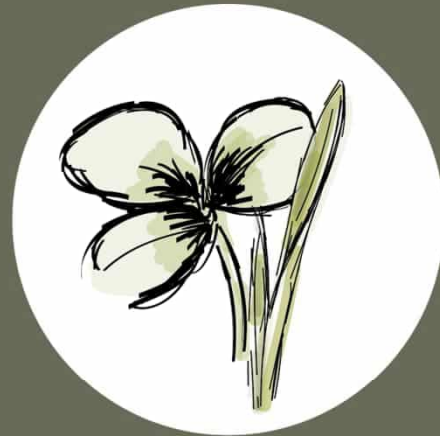
Marktgärtnerei:

- Zusammenführung aller Maßnahmen
- 12 von 17 SDGs
- 7 von 9 planetare Grenzen









GRAND FARM

Innovation • Research • Demonstration

Herzlichen
Dank
Für
Euer
Interesse!

GRAND FARM
Alfred Grand
Kremser Straße 63
3462 ABSDORF
+43 664 1326 904
alfred@grandfarm.at